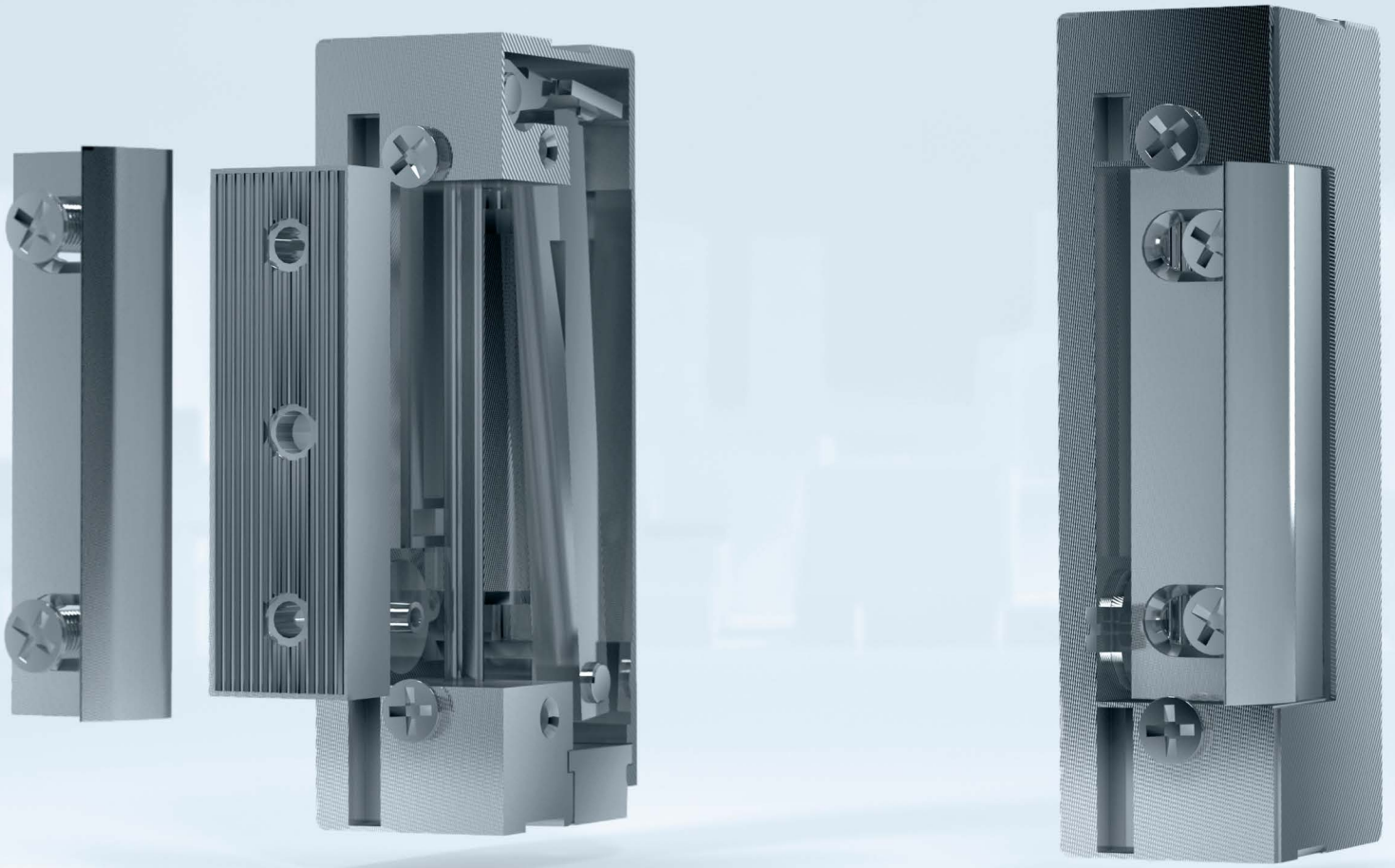


# BIRA



## FEUER- UND RAUCHSCHUTZ LÖSUNGEN

2016/2017

**BIRA TRADE** ist ein privates Produktionsunternehmen spezialisiert auf Projektierung, Produktion und Vertrieb von mechanischen und elektromechanischen Sicherheitslösungen für Zutrittsüberwachung. Unser Know How als auch 30-jährige Erfahrung auf dem Gebiet des Schlossbaus und Bau von Sicherheitslösungen ermöglicht uns dem Kunden die höchst qualitative Produkte anzubieten,

die entworfen und erzeugt wurden gemäß der neusten Technologien, europäischen Standards um den Kundenerwartungen zu entsprechen. Die Firma hat ihren Sitz in der Nähe von Warschau in Polen. Dort befindet sich das Büro und die Produktionsstätte. Ein kompetentes und hochqualifiziertes Team von unserer Mitarbeitern als auch mit der neusten Technik ausgerüstete Produktionsstätte gewährleistet eine hohe Qualität unserer Erzeugnisse, elastische und anpassungsfähige Produktion, schnelle Liefertermine für die Kunden, die im Inland als auch im Ausland ansässig sind. In den Produktionsprozessen verwendet die Firma die neusten Lösungen und hochqualitative Komponente, um den Erwartungen der Kunden und den Endverbraucher zu entsprechen.

Die Bedürfnisse unserer Kunden stehen bei uns immer im Vordergrund, deshalb genießen wir ihr Vertrauen. **BIRA TRADE** bedeutet reiches Angebot, Fachbedienung und technische Unterstützung.

Wir laden Sie zur Mitarbeit ein!

## UNSERE PRODUKTE

Seit über 20 Jahren produziert **BIRA TRADE** elektromagnetische Schlösser, in Beantwortung auf Bedürfnisse und Erwartungen der inländischen als auch ausländischen Exportmärkten. Die Firma bietet standardmäßige Systemlösungen für Sicherheit inklusive Elektro-Türöffner, Elektro-Haftmagneten, Elektro-Riegel für diverse Schränke, darin mechanische Schlösser und spezielle Schlosslösungen für Brandschutzsysteme und Fluchtwege. **BIRA TRADE** produziert auch diverse Beschläge, Montageelemente, Accessoires und Zubehör darin übrige Produkte, die nach individuellen Kundenwunsch orientiert sind, d.h. sie werden gemäß den Kundenerwartungen entworfen und hergestellt.

**BIRA TRADE** produziert seine Sicherheitslösungen unter den Handelsmarken von BIRATRONIK, BIRA und HARTTE. Die Sicherheitslösungen werden allgemein angewendet in Gebäuden der kommerziellen und öffentlicher Nutzung als auch in Privathäusern. Als Hersteller, bietet **BIRA TRADE** auch OEM-Produktion an und Projektdienstleistungen von modernen individuellen Lösungen nach Kundenwunsch orientiert.

Die Firma **BIRA TRADE** analysiert stets die Marktbedürfnisse und deren Abnehmer und arbeitet ununterbrochen an neuen Lösungen und Produkten um das Angebot an Sortiment stets zu erweitern und den Erwartungen der Kunden zu entsprechen und zugleich das Komfort und Sicherheit der Endverbraucher stets zu verbessern.

# Elektro-Türöffner HARTTE

## Serie SHD



- Brandschutzklasse EI60 geprüft nach DIN EN 14846:2008
- Betriebsweise Arbeitsstrom (normal geschlossen) oder Ruhestrom (normal geöffnet)
- Symmetrische Gehäuse
- Abmessungen: Breite 20,5mm, Höhe 75mm, Tiefe 28,5mm, Abmessungen mit Rückmeldekonjat (M) 20,5mm x 81,2mm x 28,5mm
- Festigkeit gegen Aufbruch 3500 N (350kg)
- Mechanische Beständigkeit Öffnungszyklen 200.000
- für linksseitige und rechtsseitige Türen
- Falle 4mm verstellbar

### Modelle in der Reihe SHD:

- Arbeitsstrom (normal geschlossen)
  - Ruhestrom (normal geöffnet) (Montage mit zusätzlichem Schloss)
  - für Dauerbetrieb Modelle
- Diese Modelle auch mit Rückmeldekonjat (M) und / oder Ausgleichsdiode bei Überspannungen (V) (Varistor)

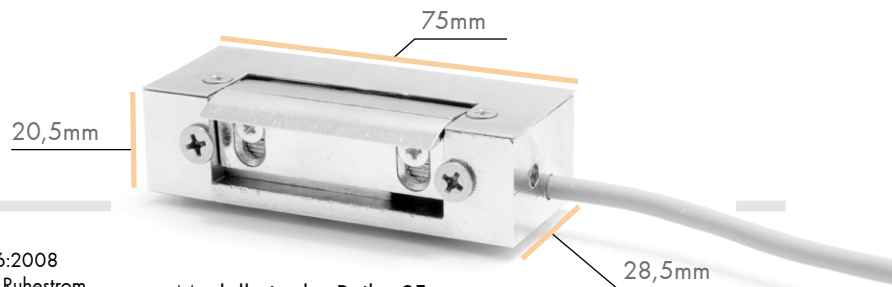
### KATEGORIE

### SPULE

	12 AC/DC	12DC	12DC Ruhestrom	24AC/DC	24DC	24DC Ruhestrom
Spannung Toleranzbereich (V)	AC 10-14/DC 8-14	11-14	7-12	AC 21-26/DC 18-26	20-26	18-26
Resistenz (Ohm)	21	38	57	130	150	250
Nennstromaufnahme AC (mA)	410	-	-	130	-	-
Nennstromaufnahme DC (mA)	570	320	210	190	150	100
Max. Vorlastentriegelung bei AC (N)	98	-	-	98	-	-
Max. Vorlastentriegelung bei DC (N)	18	12	10	20	13	10
Laut (1=klein, 2=mittel, 3=groß)	2	1	1	1	1	1
Dauerbetrieb (100%ED)	nein	option	ja	nein	option	ja

# Elektro-Türöffner HARTTE

## Serie SF



- Brandschutzklasse EI120 geprüft nach DIN EN 14846:2008
- Betriebsweise Arbeitsstrom (normal geschlossen) oder Ruhestrom (normal geöffnet)
- Symmetrische Gehäuse
- Abmessungen: Breite 20,5mm, Höhe 75mm, Tiefe 28,5mm, Abmessungen mit Schließkontrolle für Tür (M) 20,5mm x 81,2mm x 28,5mm
- Festigkeit gegen Aufbruch 3500 N (350kg)
- Mechanische Beständigkeit Öffnungszyklen 200.000
- für linksseitige und rechtsseitige Türen
- Falle 4mm verstellbar

### Modelle in der Reihe SF:

- Arbeitsstrom (normal geschlossen)
  - Ruhestrom (normal geöffnet) (Montage mit zusätzlichem Schloss)
  - für Dauerbetrieb Modelle
- Diese Modelle auch mit Rückmeldekonjat (M) und / oder Ausgleichsdiode bei Überspannungen (V) (Varistor)

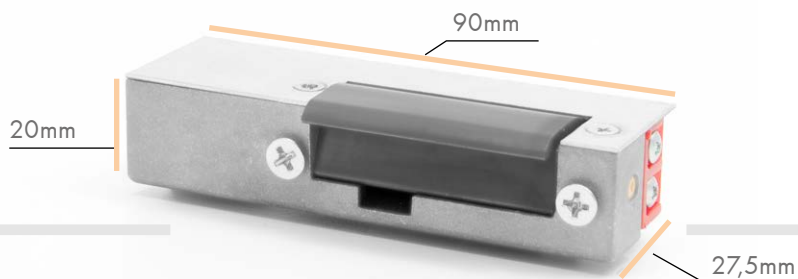
### KATEGORIE

### SPULE

	12AC/DC	12DC	12DC Ruhestrom	24AC/DC	24DC	24DC Ruhestrom
Spannung Toleranzbereich (V)	AC 10-14/DC 8-14	11-14	7-12	AC 21-26/DC 18-26	20-26	18-26
Resistenz (Ohm)	21	38	57	130	150	250
Nennstromaufnahme AC (mA)	410	-	-	130	-	-
Nennstromaufnahme DC (mA)	570	320	210	190	150	100
Max. Vorlastentriegelung bei AC (N)	98	-	-	98	-	-
Max. Vorlastentriegelung bei DC (N)	18	12	10	20	13	10
Laut (1=klein, 2=mittel, 3=groß)	2	1	1	1	1	1
Dauerbetrieb (100%ED)	nein	option	ja	nein	option	ja

# Elektro-Türöffner BIRA

## Serie ELP



- für hölzernen Brandschutztüren EI30 geprüft nach DIN EN 14846:2008
- Betriebsweise Arbeitsstrom (normal geschlossen) oder Ruhestrom (normal geöffnet)
- Abmessungen: Breite 20 mm, Höhe 90mm, Tiefe 27,5mm, Abmessungen mit Schließkontrolle für Tür (M) 20mm x 97mm x 27,5mm
- Festigkeit gegen Aufbruch 3500 N (350kg)
- Mechanische Beständigkeit Öffnungszyklen 200.000
- für linksseitige und rechtsseitige Türen

### Modelle in der Reihe ELP:

- Arbeitsstrom (normal geschlossen)
- Ruhestrom (normal geöffnet) (Montage mit zusätzlichem Schloss)
- für Dauerbetrieb Modelle

Diese Modelle auch mit Rückmeldekontakt (M) und / oder Ausgleichsdiode bei Überspannungen (Y) (Varistor)

### KATEGORIE

### SPULE

	12AC	12DC	12DC Ruhestrom	24AC/DC	24DC	24DC Ruhestrom
Spannung Toleranzbereich (V)	7-14	6-14	8-14	11-26	16-26	17-26
Resistenz (Ohm)	13,2	27	60	70	155	230
Nennstromaufnahme AC (mA)	650	-	-	250	-	-
Nennstromaufnahme DC (mA)	-	450	200	350	160	110
Max. Vorlastentriegelung bei AC (N)	220	-	-	220	-	-
Max. Vorlastentriegelung bei DC (N)	-	24	10	40	40	10
Laut (1=klein, 2=mittel, 3=groß)	2	1	1	2	1	1
Dauerbetrieb (100%ED)	nein	option	ja	nein	nein	ja

# Fallenschloss HARTTE

## Serie ALR

- Schloss mit justierbarer Falle - die Justierung von 0mm bis 16mm
- Symmetrische Gehäuse, 2 Befestigungsbohrungen
- die Schließbleche für Aluminium Türen (Modelle ALR-A), für Stahltüren (Modelle ALR-S) oder für Holztüren (Modelle ALR-W) und Schmale Holztüren (Modelle ALR-WN)
- Modelle für Holztüren mit Abgerundet Schließbleche und Modelle für Metall Türen mit Eckig Schließbleche
- für linksseitige und rechtsseitige Türen



### Abmessungen (mm)

Schloss ohne Schließbleche	
Breite	18
Höhe	63
Tiefe	37
Abmessungen mit Schließbleche ALR-S und ALR-W:	
Breite	24
Höhe	110
Tiefe	40
Abmessungen mit Schließbleche ALR-A i ALR-WN:	
Breite	20
Höhe	110
Tiefe	40

# BIRA

## **IMPRESSUM BIRA TRADE**

Jaśminowa Strasse 1  
05-816 Michałowice  
Mazowieckie, Polen  
Geschäftsführer: Herr Tomasz Bira  
Umsatzsteueridentifikationsnummer:  
PL5342225437  
IBAN:  
PL66 1140 2017 0000 4402 0536 3561

## **HERSTELLUNG**

Jaśminowa Strasse 1  
05-816 Michałowice  
Mazowieckie, Polen

## **VERTRIEBSBÜRO BIRA TRADE**

Dębowa Strasse 4  
05-816 Michałowice  
Mazowieckie, Polen  
Tel. +48 22 723 9017  
Fax +48 22 30 01 567  
e-mail [bira@bira.pl](mailto:bira@bira.pl)  
[www.bira.pl](http://www.bira.pl)