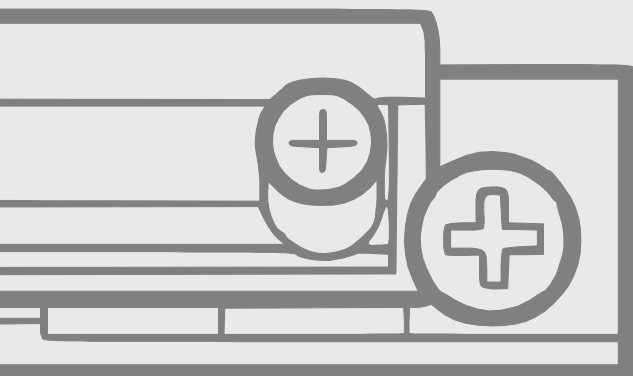


www.BIRA.pl



ELEKTORYGLE

BIRA

**POLSKI PRODUCENT
ELEKTROZACZEPÓW**

ELEKTRORYGLE HARTTE

STALOWY RYGIEL DLA ZABEZPIECZENIA DRZWI

- **zabezpieczenie rygla** przed zamknięciem w nieprawidłowym położeniu chroni zarówno rygiel jak i drzwi przed uszkodzeniem
- **automatyczna blokada zamka przy bezczynności powyżej 5 sekund** zabezpiecza przed przypadkowym pozostawieniem odryglowanych drzwi
- **wbudowany warystor** - zabezpiecza elementy systemu przed przepięciami
- **wbudowany monitoring** - sygnalizuje nieprawidłowo zamknięte drzwi, dla zabezpieczenia przejścia przed nieuprawnionymi osobami
- **montaż** - wpuszczany w ościeżnicę, w pozycji pionowej lub poziomej (z rygłem wysuwającym się w dół)

Elektrorygłe polecane są do systemów kontroli dostępu o podwyższonych wymogach bezpieczeństwa, a także do drzwi o dużych wymiarach i masie



Stalowy trzpień jest cechą charakterystyczną rygli elektromagnetycznych. Zapewnia on zwiększoną wytrzymałość mechaniczną (nawet 1000 kg), dzięki czemu elektrorygłe z powodzeniem mogą być montowane jako elementy wykonawcze w systemach kontroli dostępu o podwyższonym poziomie bezpieczeństwa.

Ze względu na działanie oparte na cewce elektromagnetycznej, niezależnie od modelu, rygłe wymagają zasilania elektrycznego.

HARTTE XSBL

WĄSKI I UNIWERSALNY

Niewielkie wymiary

seria przeznaczona do wąskich ościeżnic

Wytrzymałość

mechaniczna 10 000 N,
ilość otwarć-zamknięć - 500 000 cykli

Wbudowany timer

opóźnienie 0, 3, 6 lub 9 sekund

Sygnalizacja LED

dioda sygnalizująca prawidłowe działanie elektrorygla



Indeks	XSBL12NMT	XSBL12RMT
Typ pracy	NC (normalnie zamknięty)	NO (normalnie otwarty)
Zasilanie (V)	12 DC	12 DC
Pobór prądu - rozruch (mA)	960	960
Pobór prądu - praca (mA)	130	130
Wymiary korpusu z okuciem (mm)	192 x 25 x 37	192 x 25 x 37
Wymiary płytki magnetycznej (mm)	100 x 25 x 3	100 x 25 x 3
Wymiary rygla (mm)	17 x 12,6 (ø12,6)	17 x 12,6 (ø12,6)
Waga (kg)	0,74	0,74
Monitoring zamknięcia drzwi	tak	tak
Sygnalizacja LED	tak	tak
Timer	tak	tak
Montaż	wpuszczany	wpuszczany

HARTTE SBL

STANDARDOWY

Wytrzymałość

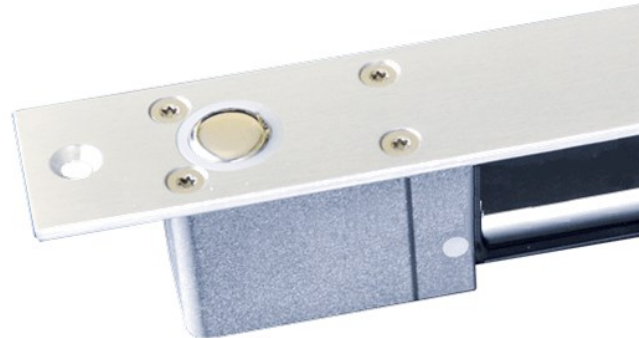
mechaniczna 8 000 N lub 10 000 N (w zależności od modelu); wysoka trwałość - 500 000 cykli

Wbudowany timer

opóźnienie 0, 3, 6 lub 9 sekund
(dostępność w zależności od modelu - oznaczenie T w indeksie)

Uniwersalne zasilanie

w modelu SBL00RMT zasilanie 12-24 V DC



Z WBUDOWANĄ WKŁADKĄ



Model SBL12NMTL jest wyposażony we wkładkę do awaryjnego otwarcia umożliwiającą mechaniczne odryglowanie zamka przy pomocy klucza. Jest to przydatna funkcja umożliwiająca otwarcie drzwi zabezpieczonych elektrzyrgłem w wersji NC w razie awarii prądu.

Wkładka jest w zestawie modelu SBL12NMTL i ze względu na konstrukcję zalecamy montaż w skrzydle drzwiowym.

Indeks	SBL00RMT	SBL12RM	SBL12NMTL
Typ pracy	NO (normalnie otwarty)	NO (normalnie otwarty)	NC (normalnie zamknięty)
Zasilanie (V)	12 -24 DC	12 DC	12 DC
Pobór prądu - rozruch (mA)	950 przy 12 V; 750 przy 24 V	950	900
Pobór prądu - praca (mA)	150 przy 12 V; 100 przy 24 V	100	150
Wymiary korpusu z okuciem (mm)	205 x 35 x 41	205 x 35 x 41	260 x 30 x 48
Wymiary płytki magnetycznej (mm)	90 x 25 x 2	90 x 25 x 2	100 x 25 x 3
Wymiary rygla (mm)	16 x 16	16 x 16	16 x 16
Waga (kg)	0,72	0,72	1,6
Monitoring zamknięcia drzwi	tak	tak	tak
Sygnalizacja LED	nie	nie	nie
Timer	nie	nie	tak
Montaż	wpuszczany	wpuszczany	wpuszczany
Wkładka do awaryjnego otwierania	nie	nie	tak

BIRA®

SIEDZIBA

Falencka 1B
05-090 Janki k/Warszawy
woj. mazowieckie, Polska
NIP 534 254 47 57

ZAKŁAD PRODUKCYJNY

Falencka 1B
05-090 Janki k/Warszawy
woj. mazowieckie, Polska

BIURO SPRZEDAŻY

Falencka 1B
05-090 Janki k/Warszawy
woj. mazowieckie, Polska
tel. +48 22 723 90 17
e-mail: bira@bira.pl;
www.bira.pl

DZIAŁ EKSPORTU

e-mail: export@bira.pl

