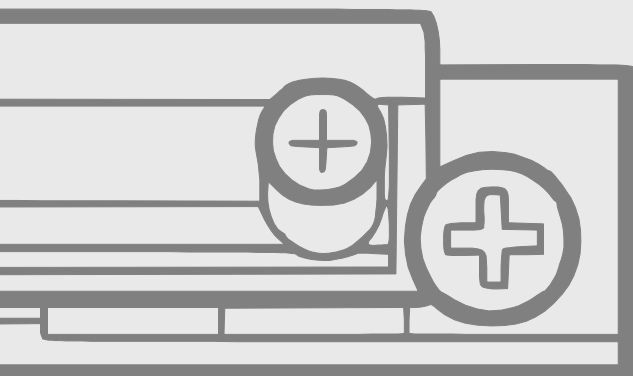


[www.BIRA.pl](http://www.BIRA.pl)



**ELEKTROZWORY**

**BIRA**

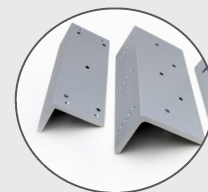
**POLSKI PRODUCENT  
ELEKTROZACZEPÓW**

# ELEKTROZWORY HARTTE

## ZABEZPIECZENIE ELEKTROMAGNETYCZNE DRZWI

- **brak magnetyzmu szczątkowego** umożliwia bezzwłoczne otwarcie drzwi tuż po odcięciu zasilania
- **brak tzw. „przycisku wypychającego”** sprzyja żywotności zwory (nie niszczy jej powierzchni)
- **wbudowany warystor** - zabezpiecza elementy systemu przed przepięciami elektrycznymi
- **uniwersalny montaż** - modele nawierzchniowe oraz modele wpuszczane
- **materiały najwyższej jakości** zapewniają odporność na korozję i zwiększoną wytrzymałość
- **elektrozwoy nie zapewniają mechanicznego zabezpieczenia** - działają w trybie normalnie otwartym (NO) - bez zasilania nie zabezpieczają przejścia

**Elektrozwoy polecane są do systemów kontroli dostępu o różnych poziomach bezpieczeństwa.**



**Elementy montażowe do elektrozwoy HARTTE** występują w kształtach L i ZL, umożliwiając montaż w drzwiach otwieranych do wewnątrz i na zewnątrz, zarówno w pozycji pionowej jak i poziomej. Zwory elektromagnetyczne HARTTE do montażu nawierzchniowego w standardowej konfiguracji są wyposażone w płaski element montażowy.

## HARTTE MG300

**UNIWERSALNA**

### Niewielkie wymiary

seria przeznaczona do wąskich ościeżnic

### Siła trzymania

od 1800 N do 3000 N (w zależności od modelu)

### Montaż

nawierzchniowy (S) lub wpuszczany (M)  
(w zależności od modelu)

### Długa żywotność

brak przycisku wypychającego



Indeks	MG300.180SR	MG300.180MR	MG300.300MR	MG300.300M	MG300.300SL	MG300.300S
Siła przyciągania (N)	1800	1800	3000	3000	3000	3000
Zasilanie (V)	12/24 DC	12/24 DC	12/24 DC	12/24 DC	12/24 DC	12/24 DC
Pobór prądu (mA)	350/175	350/175	500/250	500/250	500/250	500/250
Wymiary (mm)	166 x 39 x 20,9	143 x 34 x 22	188 x 39 x 27	188 x 39 x 27	268 x 48 x 25,5	268 x 48 x 25,5
Waga (kg)	1,8	1,8	2,0	2,0	2,0	2,0
Monitoring zamknięcia	tak	tak	tak	nie	tak (LED)	nie
Monitoring drzwi	nie	nie	nie	nie	nie	nie
Montaż	nawierzchniowy	wpuszczany	wpuszczany	wpuszczany	nawierzchniowy	nawierzchniowy

# HARTTE MG500

WZMOCNIONA

## Siła trzymania

wysokie zabezpieczenie - 5300 N (530 kg)

## Wzmocnione zabezpieczenie

polecana do systemów kontroli o wysokim poziomie zabezpieczenia

## Montaż

nawierzchniowy, w pozycji pionowej lub poziomej



Indeks	MG500.S	MG500.SL	MG500.SCL	MG500.2S
Siła przyciągania (N)	5300	5300	5300	2 x 5300
Zasilanie (V)	12/24 DC	12/24 DC	12/24 DC	12/24 DC
Pobór prądu (mA)	500/250	500/250	500/250	2 x 500/250
Wymiary (mm)	268 x 73 x 40,8	268 x 73 x 40,8	268 x 73 x 40,8	536 x 73 x 40,8
Waga (kg)	4,0	4,0	4,0	9,0
Monitoring zamknięcia	nie	tak (LED)	tak (LED)	nie
Monitoring drzwi	nie	nie	tak (chip)	nie
Montaż	nawierzchniowy	nawierzchniowy	nawierzchniowy	nawierzchniowy

# HARTTE MSS

WODOODPORNĄ

## Siła trzymania

od 2000 N (200 kg) do 7500 N (750 kg)

## Do zastosowań zewnętrznych

zwora odporna na korozję i niekorzystne warunki atmosferyczne, wykonana ze stali kwasoodpornej AISI 316; wodoodporność (IP67)

## Montaż

nawierzchniowy



Indeks	MSS.200S	MSS.400SSR	MSS.400SFR	MSS.750SSR	MSS.750SFR	MSS.750SR
Siła przyciągania (N)	2000	4100	4100	7500	7500	7500
Zasilanie (V)	12/24 DC	12/24 DC	12/24 DC	12/24 DC	12/24 DC	12/24 DC
Pobór prądu (mA)	400/200	400/200	400/200	500/250	500/250	500/250
Wymiary (mm)	162 x 26 x 31	220 x 47 x 31	220 x 47 x 31	225 x 63 x 44	225 x 63 x 44	225 x 63 x 44
Waga (kg)	1,0	3,0	3,0	5,0	5,0	5,0
Monitoring zamknięcia	nie	nie	nie	tak	tak	tak
Monitoring drzwi	nie	nie	nie	nie	nie	nie
Montaż	nawierzchniowy uniwersalny	nawierzchniowy boczny	nawierzchniowy frontowy	nawierzchniowy boczny	nawierzchniowy frontowy	nawierzchniowy uniwersalny

# BIRA®

## **SIEDZIBA**

Falencka 1B  
05-090 Janki k/Warszawy  
woj. mazowieckie, Polska  
NIP 534 254 47 57

## **ZAKŁAD PRODUKCYJNY**

Falencka 1B  
05-090 Janki k/Warszawy  
woj. mazowieckie, Polska

## **BIURO SPRZEDAŻY**

Falencka 1B  
05-090 Janki k/Warszawy  
woj. mazowieckie, Polska  
tel. +48 22 723 90 17  
e-mail: [bira@bira.pl](mailto:bira@bira.pl);  
[www.bira.pl](http://www.bira.pl)

## **DZIAŁ EKSPORTU**

e-mail: [export@bira.pl](mailto:export@bira.pl)

