

HARTTE seria SBL

ELEKTRORYGLE

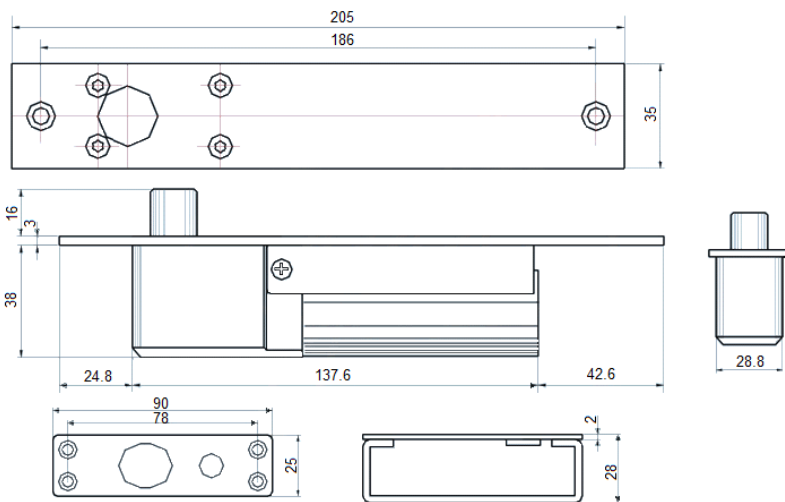
SPIS TREŚCI:

Model SBL00RMT 2

Model SBL12RM 3

Model SBL12NMTL 4

Elektrorygiel solenoidowy HARTTE model SBL00RMT



Zamki solenoidowe HARTTE serii SBL zapewniają wysoki poziom bezpieczeństwa. Zalecane do drzwi drewnianych, metalowych, szklanych oraz PVC. Mogą być montowane w pozycji pionowej jak również poziomej (na górnej ościeżnicy z ryglem wysuwającym się w dół).

Model HARTTE SBL00RMT posiada uniwersalną cewkę 12-24V DC, pracuje w trybie rewersyjnym (bez prądu otwarty) i jest dodatkowo wyposażony w monitoring zamknięcia drzwi i timer.

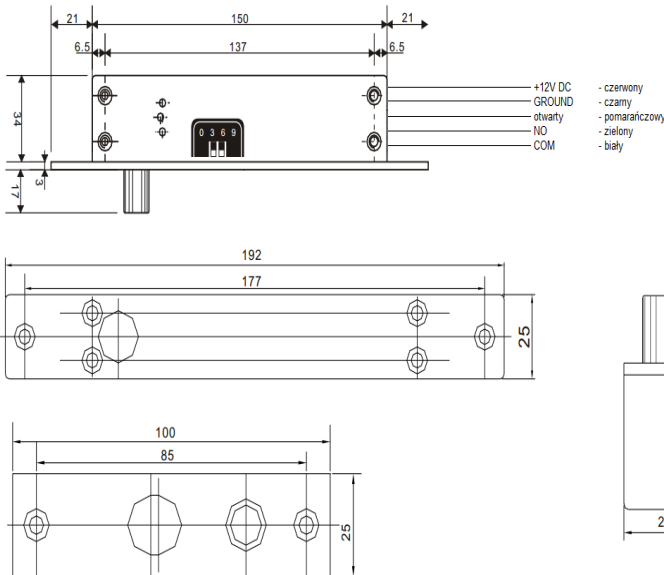
Charakterystyka:

- typ pracy rewersyjny – NO (normalnie otwarty)
- zasilany prądem stałym 12-24V DC
- wytrzymałość mechaniczna – min 8000 N (800 kg)
- wytrzymałość w cyklach otwarcia-zamknięcia – 500.000
- do montażu wpuszczanego w pozycji pionowej lub poziomej (na górnej ościeżnicy)
- wbudowany warystor
- wbudowany monitoring zamknięcia drzwi
- automatyczna blokada zamka przy bezczynności powyżej 5 sekund
- elektrorygiel wzbudzany przy odległości do 8 mm
- magnetyczna płytką chroni elektrorygiel przed zaryglowaniem niedomkniętych drzwi
- niski pobór prądu
- odporne na korozję

KATEGORIA

Indeks	SBL00RMT
Typ pracy	NO (normalnie otwarty)
Zasilanie (V)	12V-24V
Pobór prądu – rozruch (mA)	950 mA przy 12V; 750mA przy 24V
Pobór prądu- praca (mA)	150 mA przy 12V; 100mA przy 24V
Wymiary korpusu z okuciem (mm)	205 x 35 x 41 mm
Wymiary płytki magnetycznej (mm)	90 x 25 x 2 mm
Wymiary rygla (mm)	16 x 16 mm
Waga (kg)	0,72 kg
Monitoring zamknięcia drzwi	tak
Sygnalizacja LED	nie
Timer	tak
Warystor	tak (wbudowany)
Automatyczna blokada przy braku operacji	tak, po 5 sekundach
Montaż	wpuszczany
Wytrzymałość mechaniczna	8 000 N (ok. 800 kg)
Wytrzymałość w cyklach otwarć	500 000

Elektrorygiel solenoidowy HARTTE model SBL12RM



Zamki solenoidowe HARTTE serii SBL zapewniają wysoki poziom bezpieczeństwa. Zalecane do drzwi drewnianych, metalowych, szklanych oraz PVC. Mogą być montowane w pozycji pionowej jak również poziomej (na górnej ościeżnicy z rygłem wysuwającym się w dół).

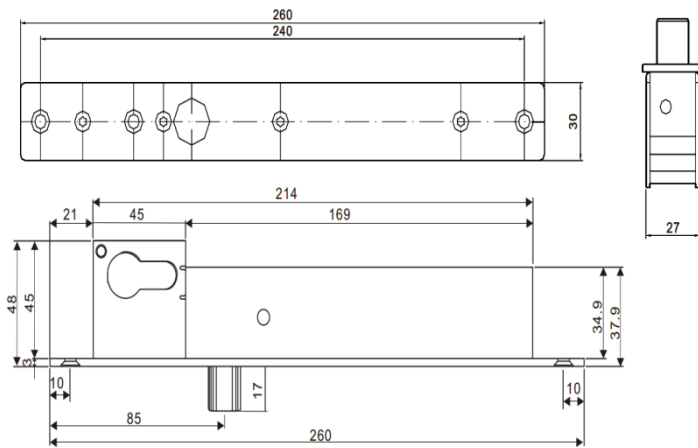
Model HARTTE SBL12RM pracuje w trybie rewersyjnym (bez prądu otwarty) i jest dodatkowo wyposażony w monitoring zamknięcia drzwi.

Charakterystyka:

- typ pracy rewersyjny - NO (bez prądu otwarty)
- zasilany prądem stałym 12V DC
- wytrzymałość mechaniczna – min 8000 N (800 kg)
- wytrzymałość w cyklach otwarcia-zamknięcia – min. 500.000 cykli
- do montażu wpuszczanego w pozycji pionowej lub poziomej (na górnej ościeżnicy)
- wbudowany monitoring zamknięcia drzwi
- wbudowany warystor
- automatyczna blokada zamka przy bezczynności powyżej 5 sekund
- elektrorygiel blokuje się przy odległości od płytki mniejszej lub równej 8 mm
- zabezpieczenie przed zaryglowaniem drzwi w nieprawidłowym położeniu
- niski pobór prądu
- odporne na korozję

KATEGORIA	
Indeks	SBL12RM
Typ pracy	NO (normalnie otwarty)
Zasilanie (V)	12V
Pobór prądu – rozruch (mA)	950 mA
Pobór prądu- praca (mA)	100 mA
Wymiary korpusu z okuciem (mm)	205 x 35 x 41 mm
Wymiary płytki magnetycznej (mm)	90 x 25 x 2 mm
Wymiary rygla (mm)	16 x 16 mm
Waga (kg)	0,72 kg
Monitoring zamknięcia drzwi	tak
Sygnalizacja LED	nie
Timer	nie
Warystor	tak (wbudowany)
Automatyczna blokada przy braku operacji	tak, po 5 sekundach
Montaż	wpuszczany
Wytrzymałość mechaniczna	8 000 N (ok. 800 kg)
Wytrzymałość w cyklach otwarć	500 000

Elektrorygiel solenoidowy HARTTE model SBL12NMTL



Zamki solenoidowe HARTTE serii SBL zapewniają wysoki poziom bezpieczeństwa. Zalecane do drzwi drewnianych, metalowych, szklanych oraz PVC. Mogą być montowane w pozycji pionowej jak również poziomej (na górnej ościeżnicy z rygłem wysuwającym się w dół).

Model HARTTE SBL12NMTL jest wyposażony w zamek cylindrowy umożliwiając mechaniczne odryglowanie drzwi, pracuje w trybie standardowym (bez prądu zamknięty) i posiada również funkcje monitoringu stanu drzwi oraz timer (opóźnienie).

Charakterystyka:

- typ pracy standardowy – NC (bez prądu zamknięty)
- zasilany prądem stałym 12V DC
- wytrzymałość mechaniczna – min. 10.000N (ponad 1.000 kg)
- wytrzymałość w cyklach otwarcia-zamknięcia – min. 500.000
- do montażu wpuszczanego, w drzwiach w pozycji pionowej lub poziomej
- monitoring zamknięcia drzwi
- wbudowany timer (opóźnienie ustawiane na 0, 3, 6 lub 9 sekund)
- wbudowany zamek cylindrowy umożliwiający mechaniczne otwarcie zamka
- rygiel wzbudzany przy odległości od płytki mniejszej lub równej 8mm
- zabezpieczenie przed zaryglowaniem drzwi w nieprawidłowym położeniu
- niski pobór prądu
- odporne na korozję

KATEGORIA

Indeks	SBL12NMTL
Typ pracy	NC (normalnie zamknięty)
Zasilanie (V)	12V DC
Pobór prądu – rozruch (mA)	900 mA
Pobór prądu- praca (mA)	150 mA
Wymiary korpusu z okuciem (mm)	260 x 30 x 48 mm
Wymiary płytki magnetycznej (mm)	100 x 25 x 3 mm
Wymiary rygla (mm)	16 x 16 mm
Waga (kg)	1,6 kg
Monitoring zamknięcia drzwi	Tak
Sygnalizacja LED	Nie
Timer	Tak
Warystor	tak (wbudowany)
Automatyczna blokada przy braku operacji	tak, po 5 sekundach
Montaż	wpuszczany
Wytrzymałość mechaniczna	10 000 N (ok. 1000 kg)
Wytrzymałość w cyklach otwarć	500 000